



→ [www.vorarlberg.at/atlas](http://www.vorarlberg.at/atlas)

Das ganze Land auf einen Blick

# Der Online Kartendienst des Landes Vorarlberg

[www.vorarlberg.at/atlas](http://www.vorarlberg.at/atlas) ist eine Ergänzung des Informationsangebotes des Landes Vorarlberg. Mit diesem Online Kartendienst können Informationen interaktiv in Kartenform dargestellt werden. Der Benutzer kann derzeit zwischen zehn verschiedenen Themenbereichen wählen.

Von Jürgen Oberbeßl

Der [www.vorarlberg.at/atlas](http://www.vorarlberg.at/atlas) ist ein ergänzendes Informationsangebot auf den Webseiten des Landes Vorarlberg. Hier kann jeder schnell, einfach und kostenlos Informationen in Kartenform aus dem Vorarlberger Geographischen Informationssystem (VoGIS) abrufen. Die Kartendienste auf [www.vorarlberg.at/atlas](http://www.vorarlberg.at/atlas) werden ständig aktualisiert und erweitert.

Das derzeitige Angebot umfasst Adressen, eine amtliche Karte (Österreichkarte im Maßstab 1:50000), Flächenwidmungspläne, Grundstücke, Luftbilder, Naturschutzgebiete, Potenzielle Besonnung, Straßenkarte, Wanderwege. Zwischen den verschiedenen Themen kann hin- und hergeschaltet werden, ohne den angezeigten Ausschnitt zu verändern. So kann zum Beispiel zu einer Adresse der entsprechende Ausschnitt aus dem Luftbild, das Grundstück aus der digitalen Katastermappe oder die zugehörige Flächenwidmung angezeigt werden.

Das derzeitige Angebot umfasst:

- Adressen
- eine amtliche Karte
- Flächenwidmungspläne
- Grundstücke
- Luftbilder
- Naturschutzgebiete
- Potenzielle Besonnung
- Straßenkarte
- Wanderwege
- Laserscanning Höhenmodell

Ganz neu ist das Laserscanning Höhenmodell. Das Laserscanning ist ein Verfahren zur Oberflächenerfassung vom

präzisen Höhenmodell verarbeitet.“ Es liefert wichtige Planungsgrundlagen, insbesondere für den Hochwasserschutz und dient der Erstellung von präzisen Luftbildern.

## Die Entstehung von [www.vorarlberg.at/atlas](http://www.vorarlberg.at/atlas)

Der Atlas ist ein Ergebnis aus dem technologischen Fortschritt und den Anforderungen an eine effiziente Verwaltung. Landesintern werden die Sachbearbeiter und Fachleute vom Vorarlberger Geographischen Informationssystem

„Informationen sind dann von besonderem Wert, wenn sie schnell verfügbar sind.“

Manfred Rein, Landesrat



Flugzeug aus. In den Jahren 2002 – 2005 wurde die gesamte Landesflächen befliegen und die Daten zu einem

(VoGIS) mit digitalen Karten versorgt. Damit können diese ihre Aufgaben schneller und mit höherer Qualität

erledigen. Ein Teil dieser Informationen wird mit den Möglichkeiten des Internet nun auch der Bevölkerung kostenlos zur Verfügung gestellt.

## Digitale Karten – [www.vorarlberg.at/atlas](http://www.vorarlberg.at/atlas)

Viele Tätigkeitsgebiete haben einen Bezug zu Örtlichkeiten, wie Adressen oder Grundstücke. Aber auch für den Katastrophenschutz und das Rettungswesen sind solche Informationen von großer Bedeutung. Mit den digitalen Karten können Örtlichkeiten rasch gefunden werden.

## Länderübergreifende Zusammenarbeit

Der [www.vorarlberg.at/atlas](http://www.vorarlberg.at/atlas) ist Teil einer länderübergreifenden Zusammenarbeit. Durch das gemeinsame Portal der österreichischen Länder, [www.geoland.at](http://www.geoland.at), können digitale Karten auch über die Landesgrenzen hinaus abgerufen und genutzt werden. Diese Initiative wurde heuer mit dem Amtsmanagerpreis der Wirtschaftskammer Österreich ausgezeichnet.

### So erreichen Sie uns

#### Amt der Vorarlberger Landesregierung

Bauen - Landesvermessungsamt  
Johannitergasse 6, A-6800 Feldkirch

- T +43(0)5522/75482
- F +43(0)5522/754826
- E [landesvermessungsamt@vorarlberg.at](mailto:landesvermessungsamt@vorarlberg.at)
- I [www.vorarlberg.at/lva](http://www.vorarlberg.at/lva)

### Atlas-Infos

- Die Flächenwidmungspläne aller 96 Gemeinden in Vorarlberg
- ca. 400.000 Grundstücke
- ca. 82.000 Adressen
- ca. 6.000 km Wanderwege
- ca. 3.100 km<sup>2</sup> Luftbilder

## Die vielen Möglichkeiten online



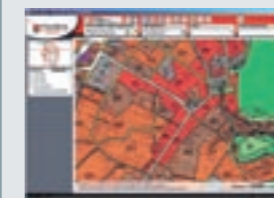
### Wer wohnt wo? – Adressensuche

Neugierig? Mit wenigen Mausklicks kann jede beliebige Adresse in Vorarlberg abgefragt und in Kartenform ausgedruckt werden. Da die Adressdatei sehr arbeitsaufwändig ist, wird sie derzeit einmal im Jahr aktualisiert.



### Grundstücksuche auch virtuell möglich

Im Digitalen Kataster können sämtliche Grundstücke aller Gemeinden Vorarlbergs abgefragt und als Karte ausgedruckt werden. (© BEV)



### Flächenwidmungsplan

Alle Flächenwidmungspläne sind im [www.vorarlberg.at/Atlas](http://www.vorarlberg.at/Atlas) abrufbar. Diese Pläne können nach Gemeinde oder Grundstücksnummer abgefragt werden und werden wöchentlich aktualisiert.



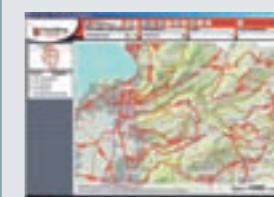
### Vorarlberg in schwindelnder Höhe – Luftbilder

Luftbilder sind für ganz Vorarlberg verfügbar. Sie geben eine anschauliche Zusatzinformation, wie es auf einem bestimmten Grundstück aussieht. Wer will, kann sich z.B. von seinem Haus ein Bild ausdrucken.



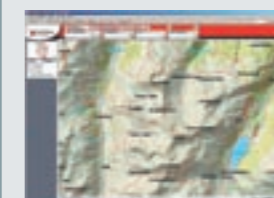
### Österreich 1:50.000 – Die Österreichkarte

Die amtliche topographische Karte im Maßstab 1:50.000, Wanderern auch als ÖK50 bekannt, steht für ganz Vorarlberg zur Verfügung. (© BEV)



### Straßenkarte

In der Straßenkarte können alle wesentlichen Informationen über Vorarlbergs Landesstraßen abgefragt werden, z.B. Straßenbezeichnung und -name, Verlauf und Länge.



### Vom Tal zum Berg – Wanderwege

Wanderlustige finden hier 6.000 km Wanderwege und ausgewählte Wanderrouten Vorarlbergs. Für Unentschlossene gibt es Wandertipps.



### Sonnenschein in Vorarlberg

Die Karte der Besonnung zeigt die mögliche Sonnenscheindauer und Globalstrahlung auf Grund der Geländeverhältnisse an jedem beliebigen Ort in Vorarlberg.